

Unsere Werkzeugentnahmesysteme



Alles griffbereit
mit dem Eylsafe!

Inhaltsverzeichnis



- 3** **Der Eylsafe**
- 4** **Vorteile von Warenausgabesystemen**
- 5** **Einsparpotentiale**
- 6** **Mit Werkzeug-Eylert alles aus einer Hand**
- 7** **Die Software**
- 8** **Unsere Schranktypen**
- 10 Schubladenregalsysteme
- 11 Optionen für Schubladenregalsysteme
- 12 Spiralsysteme
- 13 Förderbandsysteme
- 14 Schranksysteme
- 15 Rotorsysteme
- 16 Kleinpaternoster, Großpaternoster
- 17 Liftsysteme
- 18** **Ihr Entnahmesystem nach Maß**
- 19** **Ihre Ansprechpartner**

Werkzeugentnahmesysteme von Werkzeug-Eylert

Der Eylsafe



In Industrie und Handwerk werden Werkzeuge und Verbrauchsmaterialien täglich benötigt und sind im Idealfall sofort und in ausreichender Menge verfügbar. Das spart Zeit und Geld. Doch in Betrieben sieht die Wirklichkeit oft anders aus: das passende Werkzeug wurde verlegt, Verbrauchsmaterial wurde nicht bestellt, im schlimmsten Fall muss sogar die Produktion unterbrochen werden.

Um solche Szenarien zu vermeiden, empfehlen wir unseren Eylsafe - ein Artikelausgabe- und Lagerverwaltungssystem! Es ist die Option für einen digital gesteuerten, jederzeit kontrollierbaren Materialfluss und einen effektiven Workflow.

Der Eylsafe ist im Einsatz bei der effizienten Verwaltung und Entnahme von Betriebsmitteln, persönlicher Schutzausrüstung, Werkzeugen und Elektronikbauteilen. Ziele sind die ortsnahe, ständige Verfügbarkeit, verkürzte Wege und das Gewährleisten einer unterbrechungsfreien Produktion rund um die Uhr. Der Zugriff auf Bestands- und Auswertungsdaten ermöglicht zudem eine genaue Analyse aller Artikel. Auch Teile ohne Bewegungen werden analysiert und totes Kapital auf ein Minimum reduziert.



Alles griffbereit mit dem **Eylsafe**

Vorteile von Warenausgabesystemen

100% Zugriffskontrolle und Kostenanalyse

Sie haben den vollen Überblick wer, wann, welches Werkzeug entnommen hat.

Flexibel und modular

Die Schränke lassen sich flexibel aufbauen und sogar verschiedene Systeme können miteinander kombiniert werden - ganz nach Ihrem Bedarf.

Permanente Verfügbarkeit der Werkzeuge

Die benötigten Werkzeuge stehen jederzeit in der gewünschten Menge zur Verfügung. Produktionsunterbrechungen werden vermieden.

Anbindung an ERP-Systeme

Ihre derzeit bestehenden Warenwirtschaftssysteme, ERP-Systeme und /oder übergeordnete CAD / CAM / Toolmanagement-Systeme lassen sich perfekt mit der Software des Eylsafes kombinieren.

Vermeidung von Fehlbeständen

Durch die automatische Nachdisposition Ihrer Werkzeuge vermeiden Sie Ausfallzeiten, ordern und bestücken stets rechtzeitig. Überbestände werden reduziert.

Messmittelverwaltung

Verwalten und überwachen Sie Ihre Prüfmittel effizient und legen Sie mit der Software Kalibrier- und Prüfintervalle fest!

Aussagekräftige Verbrauchs- und Kostenanalysen

Bestellen Sie nur noch Betriebsmittel, die wirklich gebraucht werden! Auch Artikel ohne Bewegungen werden analysiert und totes Kapital auf ein Minimum reduziert.

Lieferantenunabhängig möglich

Allein Sie bestimmen wer, wann und wo Einblick erhält.

Individuelle Anpassung an Ihre Prozesse

Neben Standardlösungen sind auch höchst individuelle Anwendungen für die fertigungssynchrone Betriebsmittelverwaltung sowie Prototypen und maßgeschneiderte Softwareapplikationen möglich.

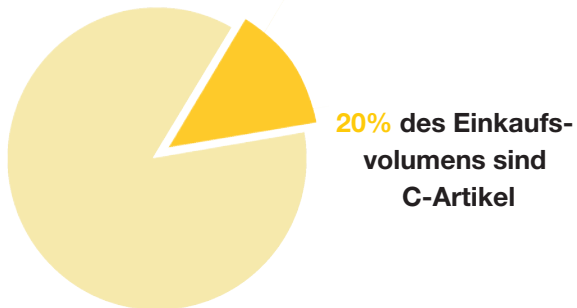


Einsparpotentiale

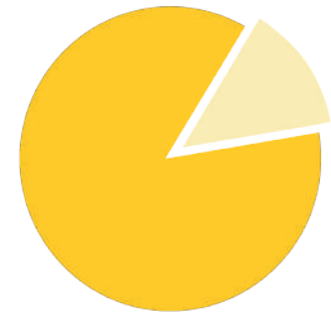
Senken Sie Ihre Kosten bei der Verwaltung von C-Artikeln!

C-Teile sind Artikel mit geringem Warenwert und großer Vielfalt und Stückzahl, für die hohe Bestell- und Prozesskosten entstehen. Wenn Befestigungstechnik, Werkzeuge oder Produkte aus dem Bereich Arbeitsschutz fehlen, hat das erhebliche Auswirkungen auf den Produktionsprozess.

Um Arbeitsabläufe stabil zu halten und damit wettbewerbsfähig zu bleiben, ist eine Optimierung des C-Teile-Managements besonders wichtig.



80% des administrativen Beschaffungsaufwandes entstehen durch C-Artikel

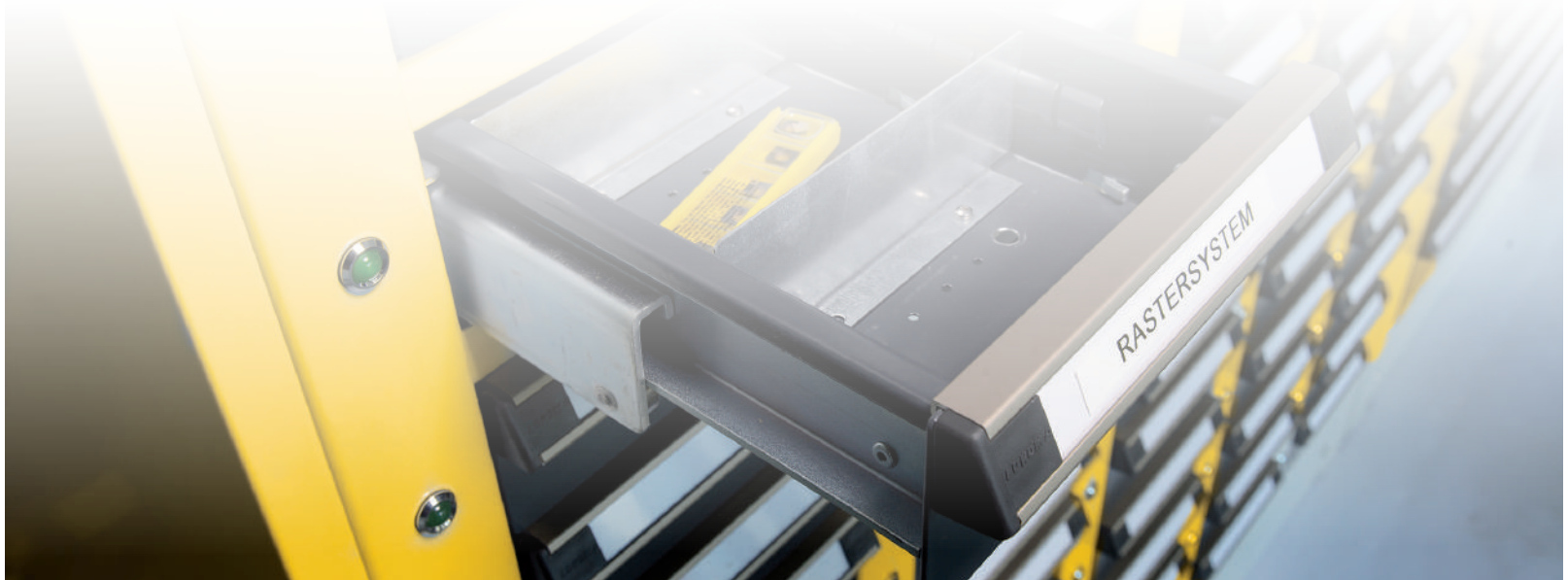


Dabei stehen Sie als Unternehmen vor der Herausforderung, einerseits die beim Materialmanagement entstehenden Kosten zu reduzieren und gleichzeitig für eine möglichst hohe Warenverfügbarkeit zu sorgen.

Der Eylsafe ermöglicht Ihnen eine automatisierte Werkzeugverwaltung mit ortsnaher, ständiger Warenverfügbarkeit, verkürzten Wegen und einer unterbrechungsfreien Produktion rund um die Uhr. Unsere Warenausgabesysteme schaffen Kostentransparenz und helfen Ihnen Rationalisierungspotentiale zu lokalisieren. Denn reduzierte Überbestände und Durchlaufzeiten erhöhen die Produktivität.



Mit dem Eylsafe sind die benötigten Werkzeuge zur richtigen Zeit am richtigen Ort. Werkzeuge werden nicht mehrfach bestellt, weil sie nicht mehr gefunden werden. Durch das Vermeiden von Werkzeugschwund und die Minimierung von Suchzeiten ergibt sich ein Einsparpotential von bis zu 50%.



Viel Leistung - ein Ansprechpartner

Mit Werkzeug-Eylert **alles aus einer Hand!**



Beratung

Bei uns im Haus mit Vorführschränken oder direkt bei Ihnen vor Ort.

Planung

Wir finden für Sie das passende System. Neben den verschiedenen Schranktypen gibt es auch zahlreiche Kombinationsmöglichkeiten. Zusatzoptionen wie die Raster- oder Klappentechnik für eine gesicherte Einzelentnahme der Werkzeuge und mehrere Möglichkeiten der Zugangskontrolle runden unser Angebot ab.

Finanzierung

Sprechen Sie mit uns über die verschiedenen Finanzierungsmöglichkeiten für Ihren neuen Eylsafe.

Montage / Inbetriebnahme / Schulung

Unsere erfahrenen Experten nehmen Ihren neuen Eylsafe gern für Sie in Betrieb und schulen Ihre Mitarbeiter.

Unser Service nach dem Kauf

Von uns bekommen Sie nicht nur Ihren Eylsafe, sondern wir sind auch Ihr zentraler Logistikpartner für die Beschaffung sämtlicher Werkzeuge. Außerdem kümmern wir uns um das Nachschleifen und Beschichten ihrer Zerspanungswerkzeuge sowie das Kalibrieren Ihrer Messmittel.

Effizientes Artikelmanagement

Die fortschrittliche Software des Eylsafe

Unser Eylsafe basiert auf einer kontinuierlich weiterentwickelten, fortschrittlichen Software in einer Rundum-Komplettlösung. Die sehr intuitive, leicht zu verstehende Bedienerführung wird dabei von komfortablen Such- und Hilfsfunktionen unterstützt.

Die Steuerung der lüfterlosen Industrie-PCs erfolgt per Touchscreen, die Konfiguration und Auswertung bequem vom Arbeitsplatz aus. Die gesamte Lagerverwaltung, Auswertung sowie die automatische Nachdisposition wird von der Software abgedeckt. So vermeiden Sie Ausfallzeiten, ordern und bestücken stets rechtzeitig.

Ihre derzeit bestehenden Warenwirtschaftssysteme, ERP-Systeme und/oder übergeordneten Toolmanagement-Systeme lassen sich perfekt über Schnittstellen einbinden.

Highlights der Software:

- Einbindung von Regalen, Schränken u.ä.
- Schlüsselsteuerung von externen Schränken oder Räumen
- getrennte Entnahme- und Konfigurationssoftware
- frei konfigurierbarer Kategorienaufbau, freie Konfiguration nahezu jeder Maske
- nutzerdefinierte Felder zur Erweiterung des Informationsgehaltes
- optisches Feedback zum Lagerplatz, zusätzlich zum Feedback am Schrank selbst
- Ausleihfunktion und Übersicht, was im Umlauf ist
- Nachrichtenversand aus nahezu jeder Maske der Entnahmesoftware
- Auswertungs- und Historientools
- Hinterlegung von Kalibrier- und Wartungszyklen der Artikel
- Versand von Mails an extern oder intern

The image displays three overlapping screenshots of the Eylsafe software interface. The top screenshot shows the 'Ausleihen' (Borrow) screen with a table containing one entry: 'Schlüssel PSA Schrank' with a quantity of 1 and a date of 2021-01-18T1... The middle screenshot shows the main inventory screen with a list of 12 items, all of which are 'VHM-Spiralbohrer' of various diameters and types, each with a quantity of 1. The bottom screenshot shows a detailed view of 'PU-Feinstrickhandschuh' (PU-Fingerless gloves) in various sizes (Größe 9, 8, 7, 6, 10) with their respective stock levels and quantities.

Finden Sie den passenden **Eylsafe**

Unsere Schranktypen

Kleinpaternoster

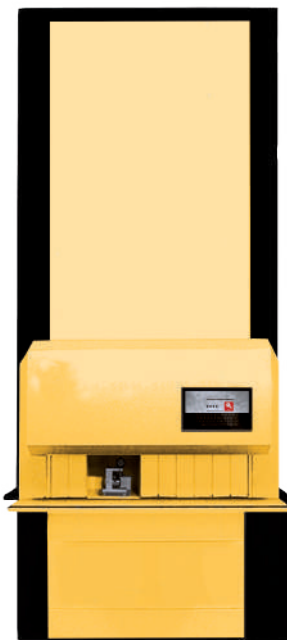


Rotorsysteme



Eyls

Großpaternoster



Liftsysteme



Schubladenregalsysteme



Förderbandsysteme



safe

Schranksysteme



Spiralsysteme



Schubladenregalsysteme

Verfügbar in drei unterschiedlichen Höhen (1.000 mm, 1.500 mm und 2.000 mm) und mit vier unterschiedlichen Schubladenbreiten

Anzahl und Höhe der Schubladen sowie Facheinteilung variabel

Traglast je Schublade: 200 kg

Einzelverriegelung der Schubladen und der Fächer

Optische Anzeige des Lagerplatzes

Facheinteilung variabel

Rastertechnik und/oder Klappentechnik möglich

Kontrollleuchte für Schubladenfreigabe

Integrierter Hubwagensockel

15,6" Multitouch-Industrie-PC



Optionen für Schubladenregalsysteme

Rastertechnik

für 150 mm und 300 mm breite Schubladen

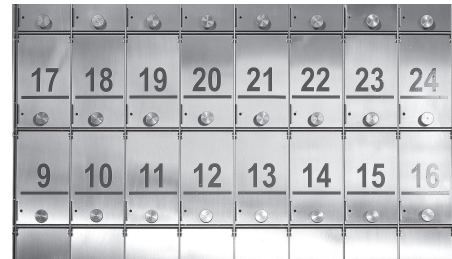
Ein flexibles System zur Einzelausgabe gleicher/artgleicher Artikel. Das Rastermaß kann gemäß Ihren Anforderungen bequem über die eingesetzten Trennteiler konfiguriert und jederzeit wieder geändert werden. So wird jeweils nur eine Verpackungseinheit nach der anderen freigegeben.



Klappentechnik

Standardgrößen für 600 mm breite Schubladen

Standardisierte Klappengrößen, die eine gesicherte Einzelentnahme und Rückverfolgbarkeit gewährleisten. Das Klappensystem ist modular aufgebaut, so dass einzelne Schubladen bestückt werden können.



Zugangskontrolle

RFID, Barcode oder Fingerprint

Das RFID-Lesegerät lässt sich optimal mit vorhandenen Karten (z.B. zur Zeiterfassung) und Transpondern vereinen. Der Barcodeleser ist als 1D- und 2D-Variante verfügbar. Neben der einfachen Artikelsuche können die Geräte auch für weitere Buchungen und zur Authentifizierung genutzt werden. Mit unserem Fingerprintleser bieten wir eine weitere bequeme und sichere Lösung zur Authentifizierung am System.



Schubladensysteme

für unterschiedliche Größen, Mengen und Inhalte

Alle Schubladensysteme können einem Rastermaß entsprechend mit unterschiedlichen Schubladenhöhen konfiguriert werden. Die Schubladenhöhen reichen dabei von 75 mm bis 300 mm.



Kombinationsmöglichkeiten

Spirale, Förderband, Klappe

Neben Kombinationsmöglichkeiten aus den verschiedenen Systemen können auch einzelne Varianten im Baukasten kombiniert werden. So lassen sich Schubladensysteme mit Spiraltechnik für Ihre Schnellläufer kombinieren oder aber einzelne Schubladen mit Raster- oder Klappentechnik versehen. Gern realisieren wir Ihre Anforderungen an die optimale Artikellagerung.



21,5" Multitouch-Industrie-PC

Upgrade möglich

- INTEL Quad-Core
- 8 GB Arbeitsspeicher, 120 GB SSD Festplatte
- IP64 Front, Windows 10 IoT
- noch bedienerfreundlicher
- Full HD Auflösung 1920 x 1080 Px



Spiralsysteme

Helix 70

Vollkontrollierte Ausgabe für Betriebsmittel mit hoher Umschlagshäufigkeit, wie zum Beispiel Wendeschneidplatten, Bohrer, Schaftfräser und Druckerpatronen

Abmessungen: B 1.000 mm
H 1.800 mm
T 865 mm

70 Spiralfächer mit bis zu 30 Verpackungseinheiten pro Platz

Ausführung mit Lift

Aus- und Rückgabe

Anzahl und Höhe der Spiralfächer sowie die Anzahl der Plätze variabel

Integrierter Hubwagensockel

15,6" oder 21,5" Multitouch Industrie-PC



Förderbandsysteme



FT 60

Programmierte Ausgabe für Werkzeuge, Verbrauchsmittel und Ersatzteile, z.B. Grundhalter, Spannmittel, Schrauben, Klemmelemente und Messmittel

Abmessungen: B 1.000 mm
H 1.800 mm
T 865 mm

6 verstellbare Ablagen mit jeweils bis zu 10 individuellen Produktschächten

Ausführung mit Lift

Anzahl und Höhe der Ablagen sowie die Anzahl der Plätze variabel

Integrierter Hubwagensockel

Förderband



Schranksysteme

Fächerschränke

Perfekt für die Lagerung von Elektrogeräten

Standard-Abmessungen der Fächer:

B 355 mm

H 380 mm

T 600 mm

Anzahl, Höhen und Breiten der Fächer konfigurierbar

Entnahme einzelner Werkzeuge kann zurückverfolgt werden

Mit oder ohne Sichtscheiben

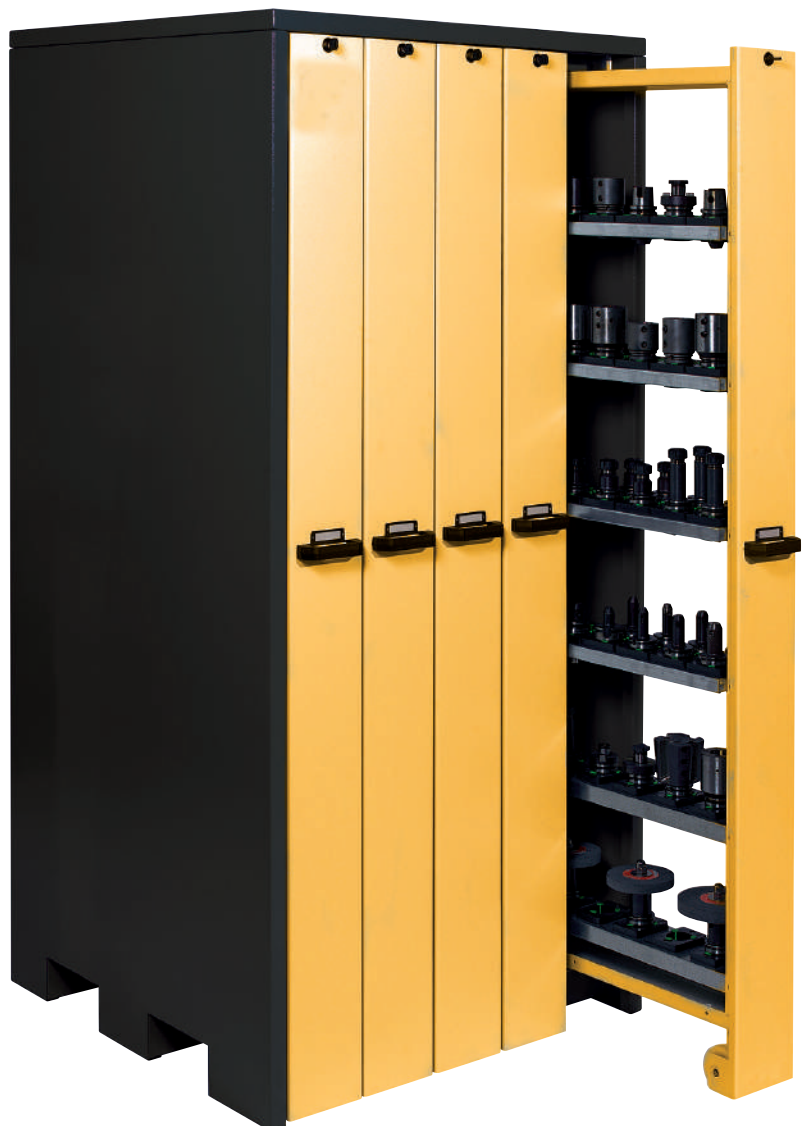


Vertikale Auszugsschränke

Perfekt für die Lagerung von Spannwerkzeugen, Schüttgütern, Räumnadeln und mehr

Verschiedene Werkzeugeinsätze verfügbar, z.B. für SK40 oder HSK

Anzahl, Höhen und Breiten der Fächer konfigurierbar



Rotorsysteme



Rondell

Vollkontrollierte Ausgabe für Betriebsmittel mit hoher Umschlagshäufigkeit, wie z.B. Wendschneidplatten, Bohrer, Schaftfräser und Druckerpatronen

Abmessungen: B 1.200 mm
H 2.000 mm
T 1.200 mm

4 Fachgrößen möglich: 38 x 50 x 205 mm
38 x 100 x 205 mm
122 x 50 x 205 mm
122 x 100 x 205 mm

Bitte beachten Sie, dass sich die Fächer in der Tiefe trapezförmig verjüngen.

Anzahl und Höhe der Fächer sowie die Anzahl der Plätze variabel

Integrierter Hubwagensockel

15,6" oder 21,5" Multitouch Industrie-PC



Kleinpaternoster

KPN 14/252

Für die Lagerung unterschiedlicher Artikel mit definiertem Platz pro Einzelfach

Abmessungen: B 1.760 mm
H 2.250 mm
T 955 mm

Traglast je Fach: 10 kg

Fächergrößen: B 155 - 1.400 mm
H 125 bzw. 250 mm
T 300 mm

Es stehen 252 Einzelfächer mit automatischer Entnahmeöffnung zur Verfügung. Durch Mehrfachbelegungen sind mehr als 1.000 Plätze generierbar.



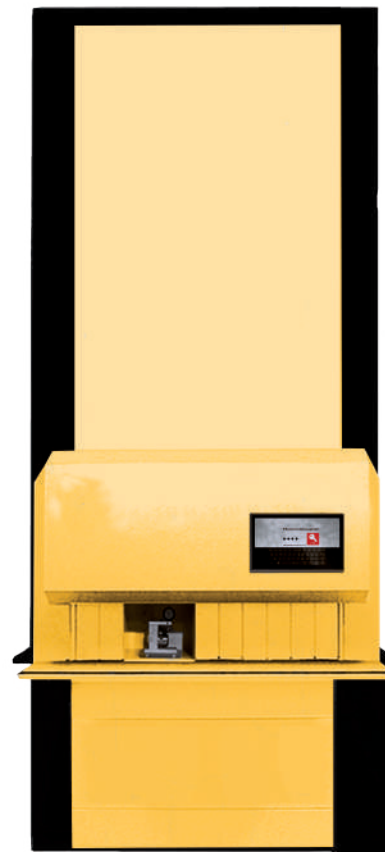
Großpaternoster

GPN

Für die Lagerung unterschiedlicher Artikel mit definiertem Platz pro Einzelfach

Abmessungen: B variabel
H ab 2.250 mm
T variabel

Unsere Großpaternoster sind auch mit Klappentechnik und als Schwerlastausführung möglich.



Liftsysteme

LFT

Für eine kontrollierte Aus- und Rückgabe

Abmessungen: B 2.265 - 3.585 mm
 H variabel
 T 2.240 - 4.150 mm

Anzahl der Container und Positionen variabel

Die Traglast pro Container beträgt mehr als 60 t.

Überwachung per Lichtschranke

RFID optional

Mit Höhenkontrolle, Gewichtskontrolle optional



Finden Sie den passenden **Eylsafe**

Ihr Entnahmesystem nach Maß

Alle gezeigten Einzelschränke lassen sich auch ganz nach Ihren Wünschen kombinieren. Sprechen Sie uns an! Wir beraten Sie gern.

Daneben sind auch Sonderanfertigungen möglich.



Der Weg zu Ihrem Eylsafe

Ihre Ansprechpartner



**Gern führen wir eine unverbindliche Beratung durch und erstellen Ihnen ein individuelles Angebot!
Auf Wunsch können Sie auch ein Vorführsystem in unserem Hause testen!**

Sprechen Sie uns an! Wir beraten Sie gern!



Robin Seifert

Eylruf: 0173 3512203
Eylmail: robin.seifert@werkzeug-eylert.de



Pierre Schettler

Eylruf: 0172 3709235
Eylmail: pierre.schettler@werkzeug-eylert.de

Verkaufen kann jeder,

wir können mehr!

über
80
JAHRE

WERKZEUG-EYLERT
GmbH & Co. KG

EVL-Akademie


Schleifservice


**HURCO -
Vorführzentrum**


**Eylcar
Funktionstuning**


Eylshop


iMachining®


**elektronische
Anbindung**


**3D-Planungsservice
für Betriebseinrichtungen**


**Eylsafe-24
Entnahmesystem**


**Sonderanfertigung
von Werkzeugen**


**Kalibrierung
K000**


Kalibrierung

Eylreparaturen


Eylmietpark


**Leiter- und
Regalprüfung**


Eylcar


2010


Profitieren Sie von unseren umfassenden Serviceleistungen!